

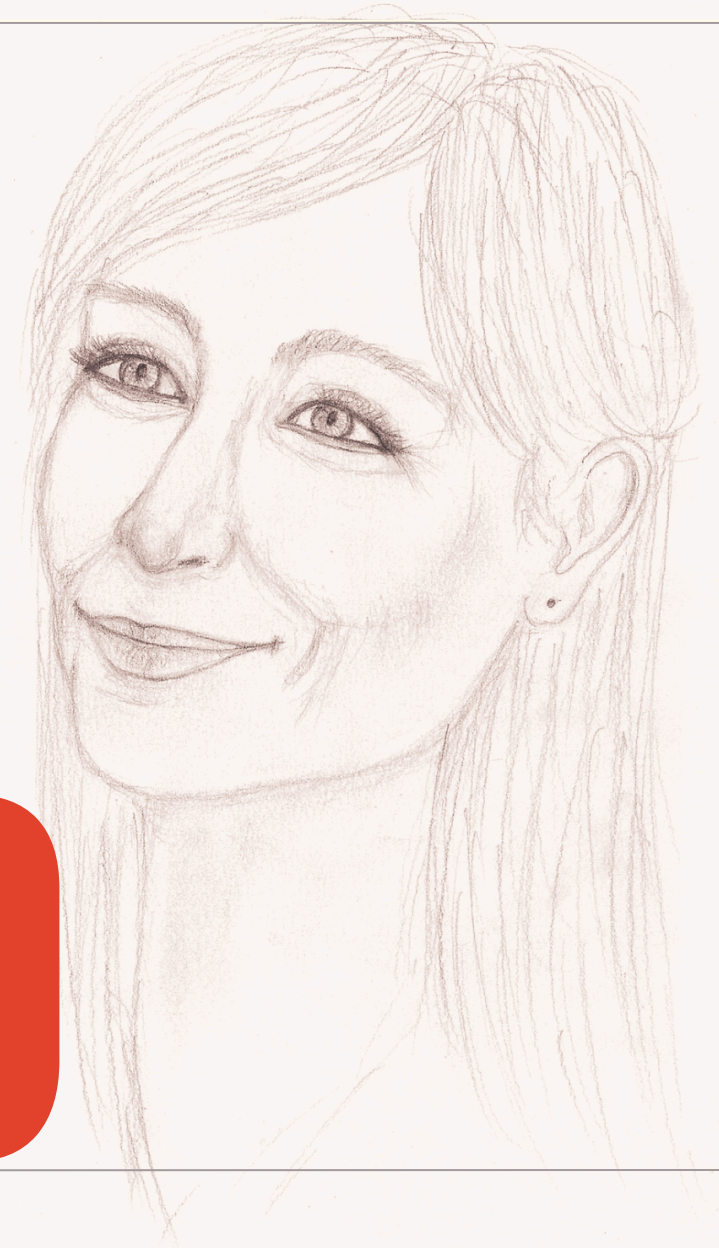
2025

writing

portfolio

language designer

WRITING PORTFOLIO



CONTENT



RM ROBERTA MARCHI -
L I N G U A G G I
U M A N I

03

ABOUT ME

04

VISION & MISSION

05

WORK EXPERIENCE

06

PORTFOLIO HIGHLIGHT

15

SERVICE

16

CONTACT

2025

writing

portfolio

language designer

ABOUT ME

Sono una professionista della comunicazione con una forte vocazione all'etica e alla responsabilità sociale delle aziende. Il linguaggio intenzionale e identitario, chiaro e inclusivo, è lo strumento che uso per divulgare i valori aziendali e sostenere la reputazione esterna e interna, con una comunicazione attenta e umana.

Dal copywriting ai grandi eventi, le esperienze vissute mi permettono di contribuire in strategia, creatività e comprensione della filiera che attraversa il processo comunicativo.



VISION

Linguaggi Umani nasce per far emergere autenticità – la vera natura –, requisito fondamentale per disegnare la personalità e il tono di voce di aziende e persone che lavorano per il bene dell'umanità e nel rispetto del pianeta.



MISSION

I Linguaggi Umani sono un collettivo di possibilità, tra copywriting inclusivo, verbal identity e content design, per brand (azienda o persona) che scelgono di proteggere l'umanità con un'azione comunicativa che include, educa alla bellezza, persuade senza manipolare, invita senza chiamare, suggerisce senza trappole, che si basa sulla conoscenza di chi sta dall'altra parte per costruire una relazione basata sulla fiducia.

WORK EXPERIENCE

FREELANCE LANGUAGE DESIGNER

- **15** anni di attività
- **150**, tra clienti e agenzie
- **2** le agenzie con con collaboro stabilmente da 5 anni
- **5** progetti personali realizzati (editoriali e eventi culturali)
- **1** attività di volontariato (Festival DiParola)

COMMUNICATION MANAGER

- **Definizione dell'identità verbale** del brand (naming, payoff, testi del sito, design verbale) e della content strategy (dal sito ai canali digitali).
- **Rafforzamento della reputazione** attraverso la creazione di un linguaggio intenzionale e inclusivo da declinare in campagne di comunicazione esterna e interna.
- **Definizione dei contenuti** degli eventi aziendali e culturali.
- **Studio e analisi del pubblico** e del bisogno informativo.
- **Content strategy** e redazione testi per il sito web, LinkedIn, Instagram; creazione e redazione di newsletter.
- **Coordinamento editoriale** per podcast ed eventi, finalizzati alla diffusione dei valori aziendali.
- **Formazione destinata alle risorse interne ed esterne**, sull'uso dell'identità verbale del brand e sulla comunicazione inclusiva.

HIGHLIGHTS

BCPT SRL

VERBAL IDENTITY
LINGUAGGIO INCLUSIVO
CONTENT DESIGN

Bcpt è un'agenzia internazionale di comunicazione che lavora principalmente sul design visuale e architettonico di brand. Mi hanno chiesto un intervento di identità verbale, linguaggio inclusivo e content design per il loro sito, un lavoro non ancora pienamente implementato nei vari canali.

Sul sito, al momento, sono visibili solo alcune parti del lavoro svolto per loro:

- [headline e manifesto](#);
- [struttura e testo descrizione progetto](#) (Ferrero Legno);
- [struttura e testo descrizione progetto](#) (Ip System);
- [struttura e testo descrizione progetto](#) (Neuro Nature Listone Giordano).

Strumenti:

- questionari;
- workshop esplorativi con dipendenti e consulenti.

MANIFESTO



Visual literacy, as an expansion of graphic design, includes all the elements forming the brand's architecture defined as an ecosystem that helps the brand and people meet. A literacy that we can write.

// We don't tell people what they expect to hear, we prefer to take them to places they have never been, showing them what they can become by expressing those capabilities they are unaware of.

// We believe that visual communication design is an agent of change. It is able to create awareness in the people we work with and the territories we live in.

// They call us communication philosophers for our ability to investigate art, anthropology, economy, science, history and decline them into a visual language, after an audit trail, discussing the models. This is crucial to reach the essence of an idea.

// Research represents us. It is the backbone of our work. It guides us through experimentation, providing us with meanings and an unexpected point of view, surprising and connecting us.

// We train the muscles of thought to support the companies in their transformative process, the blooming of their identity.

// We care about learning within companies and universities. To us, it is an instrument of shared growth and a multiplier of ideas.

// We experience the complexity of our time with no fear, expressing it in our projects with humanity, innovation, sustainability and inclusion.

PAGINA PROGETTO: STRUTTURA E TESTO



Need

There is a space in the center of Milan hosting since 2019 talks and cultural exchanges on the relationship among humans, nature and design, in a contemporary agora expressing its brilliance through the naturalness of wood and the other materials making it.

The Arena Listone Giordano space, for the 2023 Design Week, wanted to offer a transformative experience to its guests, in order to stimulate both an emotional and a rational engagement on the bond connecting human wellbeing, nature and design. Nature has the power of nurturing the forms of life within it, giving them back their vital force, lowering the stress levels and empowering the five sensory organs: a power that should be represented and related to people.

Research

We started our research on the fertile grounds of art, science and landscaping. In the last few years, these disciplines -interacting with human biology studies- have been investigating the relationship among nature, human beings and a design, in order to help their harmonic coexistence. We have faced choices about green areas and the use of light -designed outside the aesthetic fence and in relation with many factors- that should have the wellbeing of people as their final goal.

PAGINA PROGETTO: STRUTTURA E TESTO

Experimentation

Together with Paghera -a brand of landscaping architects with a 150 years story, already a partner of the Arena- we dealt with the genesis of the planet, discovering the most ancient plants and their features and benefits. We imagined an indoor space able to regenerate the people walking through it, helping the development of a healing relationship with the plants. The Arena partners gave their contribution studying the most suitable materials, light and furniture to support the design of a natural oasis. The term Biophilia -meaning "love for life"-, that ancestral tie human beings search in other forms of life, guided the creative process up to the construction of a natural environment that communicates, through its codes, with the human nervous system. We recovered a trace of that regenerative physiologic, emotional and cognitive function, thanks to the scientific collaboration of Strobilo and the University of Padova.

Neuro Nature

The Listone Giordano Arena becomes a small primordial forest hosting a multisensory experience of technological and scientific value.

Guests are invited to walk through the forest barefoot, for a better contact with nature and matter; fifteen minutes spent in a close relationship with an ecosystem of wood and other natural materials, sustaining and surrounding the forest. Primordial plants, leaves, perfumes and colors, are experienced while wearing a neuronal helmet - courtesy of the University of Padova - tracing the beneficial reflection of a highly scientific experience. This will help to stimulate a renewed environmental conscience emphasizing the unbreakable bond between people and the planet, therefore merging into a unique idea of wellbeing. Architecture can represent this wellbeing through design.

HIGHLIGHTS

NODUS SRL

TESTI DEL SITO

LINGUAGGIO INCLUSIVO

CONTENT DESIGN

NODUS HR è una società di consulenza che si occupa di gestire in outsourcing la formazione del personale interno alle aziende.

Mi hanno chiesto di intervenire sui testi del sito e sulla gerarchia delle informazioni. Pur non potendo affrontare tutto il percorso di identità verbale, avevano bisogno di maggiore autenticità, di uscire dal gergo stantio del loro settore e di un linguaggio più ampio.

- [Home page](#)
- [Chi siamo](#)

Strumenti:

- questionario;
- interviste con management e consulenti.



Guidiamo la crescita delle persone

Questo è il nostro lavoro; affianchiamo ogni giorno chi ha la responsabilità di prendere le decisioni giuste, strutturando progetti di gruppo e individuali adeguati alla crescita delle persone e per trasformare le aziende in comunità collaborative.

La nostra idea di crescita riguarda lo sviluppo umano, quella fioritura personale libera da condizionamenti e giudizi; un processo di scoperta di sé e dei valori che accomunano le persone alle aziende per cui lavorano.

People management

Il people management si occupa di coltivare una cultura aziendale che unisce persone e aziende a partire da valori condivisi, creando snodi nella complessità. Noi lo facciamo con una vocazione naturale per la cura verso chi lavora, e con la convinzione che le aziende prosperano quando al loro interno le persone stanno bene.

Sei una PMI e non sai come gestire lo sviluppo delle tue risorse umane?

MANIFESTO

Siamo consapevoli che assistere le persone nella fioritura personale stimolata dai nostri interventi è un privilegio e una sollecitazione costante a fare sempre meglio, dedicando anima e corpo a ogni progetto.

Crediamo che la vera sfida sia riuscire ad avere un business di successo per averci messo il massimo dell'onestà e della cura, non del cinismo.

Abbiamo scelto di mantenere la libertà di proporre solo quello che serve all'azienda, nel periodo di tempo limitato al raggiungimento del risultato, e di indirizzare verso soluzioni migliori anche quando non ci coinvolgono direttamente.

Vogliamo essere il punto fermo delle aziende mentre tutto cambia, per accompagnare nell'evoluzione con flessibilità e la capacità di adattare i progetti alle esigenze di un mercato che si trasforma velocemente.

HIGHLIGHTS

SALTATEMPO ONLUS

Organizzazione strumenti

Creazione work flow di progetto

Design dei contenuti

Saltatempo ONLUS è una cooperativa di tipo B che si occupa dell'inserimento lavorativo di persone con disabilità.

Sono stata assunta per occuparmi di creare la struttura del processo comunicativo e degli eventi di un progetto culturale per il territorio.

Un lavoro di organizzazione e creatività, destinato a chi dovrà gestire l'operatività.

Progettazione strumenti, work flow e design dei contenuti per gli eventi culturali

destinati alla location Oltre Lab

(Bando pubblico, in co-progettazione con il Comune di Parma).

Un progetto che mi rappresenta per le sue finalità sociali e culturali.

Scritto da me:

ATL - Flyer e roll up



Un pranzo che cambia.

Buono per te, importante per chi lo prepara.

Piatto unico + calice di vino + acqua + caffè
12 euro

Promo valida tutti i giorni
DAL 10 AL 30 GIUGNO

Mangia bene, sostieni il lavoro inclusivo




Inserimento lavorativo

Oltre Lab è molto più di un locale
Qui le persone con disabilità trovano spazio, formazione e opportunità.
Ogni piatto che serviamo è un passo verso un mondo più giusto.

Quando pranzi qui fai parte di tutto questo



Eventi culturali

Non solo cibo!

- Presentazioni di libri
- Piccoli concerti
- Incontri e conferenze

Scopri tutti gli eventi su www.oltrelab.org

Ci trovi in Ottretorre

Piazzale Bertozzi, 41 | Parma
Dalle 08.00 alle 22.00
dal martedì alla domenica

www.oltrelab.org
@ oltre_lab
348 3455024




Vieni per un caffè, rimani per tutto il resto

Ci trovi in Ottretorre

Piazzale Bertozzi, 41 | Parma
Dalle 08.00 alle 22.00
dal martedì alla domenica

@ oltre_lab ☎ 348 3455024

Seguici su  www.oltrelab.org





2025

writing

portfolio

language designer



info@robertamarchi.com

CONTACT

Let's write something beautiful together